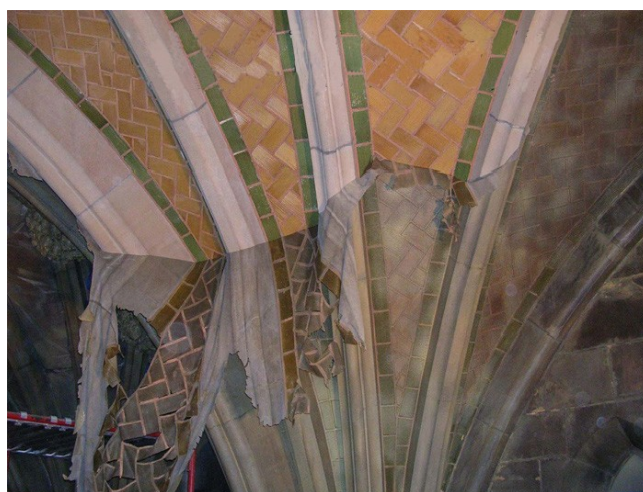
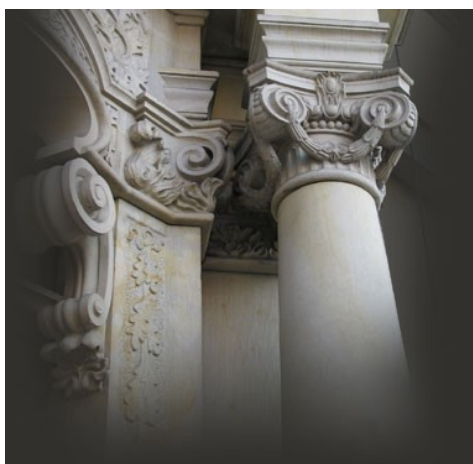


Samson Kamnik d.o.o.

# ART-PEEL

brezprašno čiščenje notranjih in zunanjih  
površin



## Sistem

čiščenja za odstranjevanje umazanije in prahu z vseh vrst notranjih površin. ART-PEEL odstrani: prah, saje, ostanke nikotina in ostale vrste umazanije na stenah, stropih, štukaturah, naravnem kamnu, marmorju, betonu, opekah, mavcu, kipih, lakiranem lesu, sintetičnih materialih...





## NANOS:

### PRIPRAVA PODLAGE

Posesajte podlago – tudi ulitke, obdelan kamen in ravne površine sten. Zakrijte pozlačene, steklene ali kovinske dele s polietilenom. Zaščitite vrata, okna... z debelim polietilenom. Previdno zalepite in preverite, če so občutljivi deli popolnoma zaščiteni pred vodo, čistilnimi tekočinami in prahom.

Površino, ki jo nameravate očistiti, mora biti suha in brez prahu.



### NANOS

#### **Vedno priporočamo testiranje na majhni površini!**

ART-PEEL je pripravljen za uporabo. Izdelka ne redčite! ART-PEEL dobro premešajte pred nanosom s čopičem ali sprejanjem. ART-PEEL mora tvoriti neprekinjen film. Poskrbite, da izdelek tudi v strukturiranih območjih pride do vseh rež. S filmom prekrijte tudi robove polietilena, da bodo vsi robovi vodoodporni.

Polimerizirani film ni nevaren za okolje, razen če vsebuje toksične delce, ki jih je posrkal iz podlage.

Ne nanašajte na vroče površine.

Priporočamo, da uporabljate orodje iz nerjavečih ali sintetičnih materialov.

Na voljo sta ART-PEEL in ART-PEEL AKTIV 50. Prvi se uporablja za čiščenje umazanije, ki ni močno vezana na površino, za močno vezane nečistoče pa ART-PEEL neposredno pred uporabo zmešajte z ART-PEEL AKTIV 50 v količini 100:10 do 100:100.

Mešalno razmerje je odvisno od tipa in občutljivosti površine ter stopnje umazanosti.

### ODSTRANITEV

ART-PEEL potrebuje do 24 ur, da se posuši – točen čas je odvisen od debeline nanosa in atmosfernih pogojev.

20°C – 40% R.V.: 3 ure

20°C – 65% R.V.: 3 ure

20°C – 95% R.V.: 22 ur

5°C – 65% R.V.: 23 ur

10°C – 65% R.V.: 22 ur

20°C – 65% R.V.: 3 ure

30°C – 65% R.V.: 2,5 ure





S potegom odlepate film s površine, a le na tolikšni površini, ki jo lahko operete v eni uri. Pri odstranjevanju filma z obdelanega kamna morate biti previdni ter počasi in nežno odstranjevati film in ga rezati na mestih, kjer je potrebno zmanjšati trenje. Čistite z najvišje točke, pri tem pa uporabite gobo in malo vode. Uporabite čopič z najlonskimi ščetinami, kjer je površino potrebno temeljiteje očistiti. Uporabite čim manj vode.

### ČIŠČENJE ORODJA

S hladno vodo in/ali tekočim milom po končani polimerizaciji.

### PORABA

Na ravni površini: 0,7 – 1,0 kg/m<sup>2</sup>

Na strukturirani, grobi površini: 1,0 – 3,0 kg/m<sup>2</sup>

Gostota: +/- 0,94 – 0,99 kg/ltr



### ČAS UPORABNOSTI

Največ eno leto v zaprti embalaži (ne sme zmrzniti).



### VARNOSTNI UKREPI

Izogibajte se stiku z očmi. Previdno operite roke z vodo in milom po končanem delu ali pred kajenjem, pitjem in uživanjem hrane.

Zagotovite dobro prezračevanje med pripravo in nanosom izdelka.

## **PREDNOSTI:**

- **Obstoječe soli v kamnu se ne raztapljajo ponovno,**
  - **ne potrebujete vode, zatoorej:**
    - **ni tveganja za umetniška dela**
    - **ni tveganja za nastanek madežev ali oborin soli**
      - **ni pojava plesni**
    - **očisti tudi pore,**
    - **očisti globlje profile,**
- **ni kasnejših negativnih učinkov zaradi ostankov kemikalij,**
  - **prijazen do uporabnika,**
  - **ne poškoduje mavčnih popravkov,**
- **zelo učinkovit, lahko ga nanašate strojno z brizganjem,**
  - **Brez topil - prijaznejše delovno okolje**



**Samson Kamnik d.o.o.**

---

Kovinarska cesta 28, 1241 Kamnik

Tel: 01 8319 260

Tel: 01 8310 025

Fax: 01 8317 179

[www.samson-kamnik.si](http://www.samson-kamnik.si)

[www.restauro.si](http://www.restauro.si)